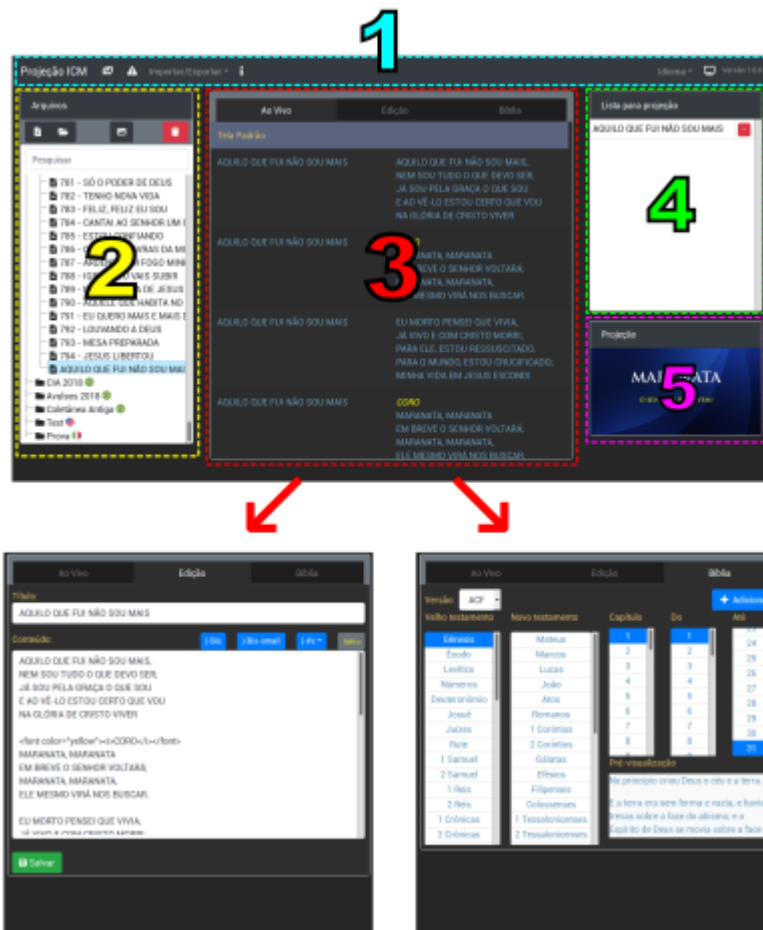


Manual do Usuário

Projeção ICM

Ítalo Carvalho Zaina

1. Visão geral



O novo painel possui 5 áreas principais para controlar a projeção como mostrado na imagem acima.

1. **Menu:** No menu superior é possível ver a versão atual, mudar o idioma, importar ou exportar os arquivos de louvores, criar avisos e trocar a imagem de fundo da projeção.
2. **Arquivos:** Nesta área lateral ficam todos os louvores separados por pastas, assim como imagens e avisos que podem ser adicionados a lista para projeção. Há botões para inserir novos louvores, pastas, imagens com também a possibilidade de excluí-los. Possui também uma pesquisa dinâmica, que procura pelo título ou conteúdo do louvor.
3. **Abas:** Esta área central possui 3 abas distintas (*Ao Vivo*, *Edição* e *Bíblia*).
 - **Ao Vivo:** Aba responsável por controlar o que será exibido na tela de projeção, com apenas um clique sobre suas linhas será projetado, também é possível utilizar-se das setas do teclado para mudar de linha.
 - **Edição:** Nesta aba é possível editar um louvor previamente selecionado na lista de arquivos.
 - **Bíblia:** Aqui é possível selecionar livro, capítulo e versículos da bíblia e adicioná-los a *Aba Ao Vivo* para projetar.
4. **Lista para projeção:** Nesta lista à direita ficam todos os *louvores, versículos, imagens e avisos* adicionados para serem projetados também podem ser apagados ou re-adicionados livremente.
5. **Projeção:** Este quadro mostra uma miniatura do que está atualmente projetado.

2. Utilização do painel

Ao iniciar o novo painel deve primeiramente se familiarizar com sua rotina de utilização, que é:

1. Montar sua lista de projeção para o culto.
2. Projetar os louvores de sua lista.

À seguir verá as instruções básicas de como proceder para realizar esta rotina.

Montar sua lista para projeção

Com apenas **um duplo clique** sobre o arquivo do louvor ele será adicionado a lista de projeção, se desejar removê-lo deve clicar no botão (-) ao lado do louvor em sua lista.

Projetar um louvor

Muito simples é projetar um louvor com o novo painel, na aba **Ao Vivo**, dê **um clique** sobre a estrofe que deseja projetar. Ou como alternativa **um clique** sobre o louvor que esta em sua lista de projeção.

Depois de iniciado a projeção poderá controlar a lista **Ao Vivo** usando o teclado:

- [↓] ou [→] para avançar
- [↑] ou [←] para retroceder
- [ESC] atalho para tela padrão

Adicionar ou editar um louvor

1. [Visão geral](#)
2. [Utilização do painel](#)
 - [Montar sua lista para projeção](#)
 - [Projetar um louvor](#)
 - [Adicionar ou editar um louvor](#)